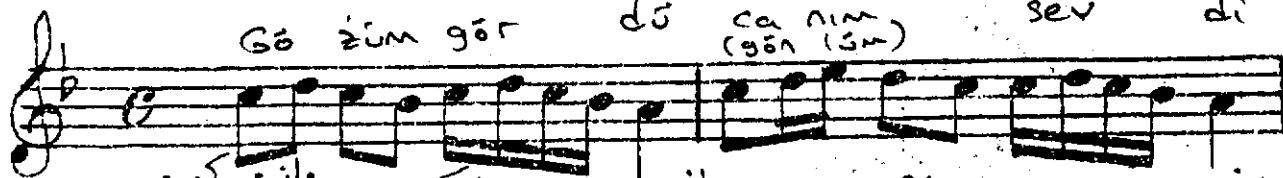


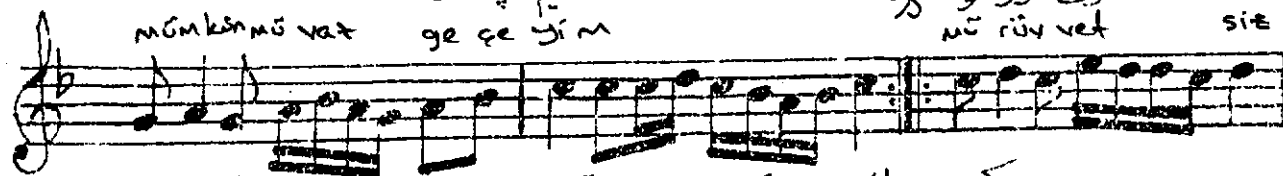
Afet Efendinin (Musırlıyan)

# قصر - آفتافندك Saka - Kanto

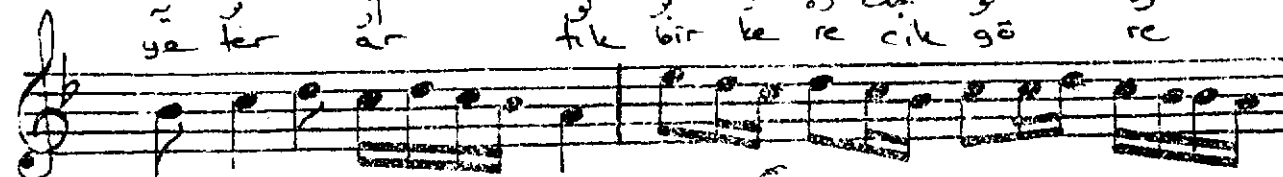
دی سو دیم جا دی کور زور کو  
Gözüm gör dū ca nım (gōn (gīm) sev di



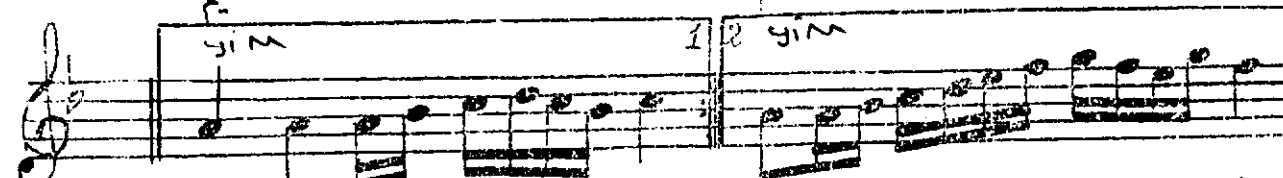
واری کن م ممکنه صا زه ییم "مانه" ویت دو مو ستر  
mümkünmü var ge çe yim nū rüv vet sie



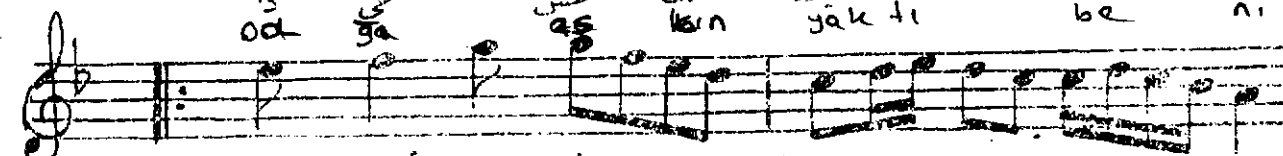
تر آ تیک بیر ده کوریک گور ره  
ya ter ar tük bir de re cik gör re



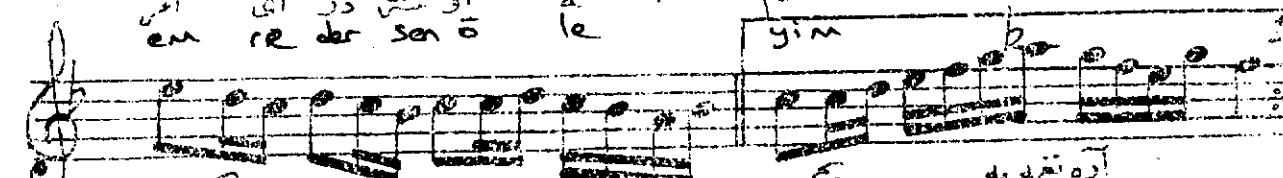
سیم 1 2 ییم



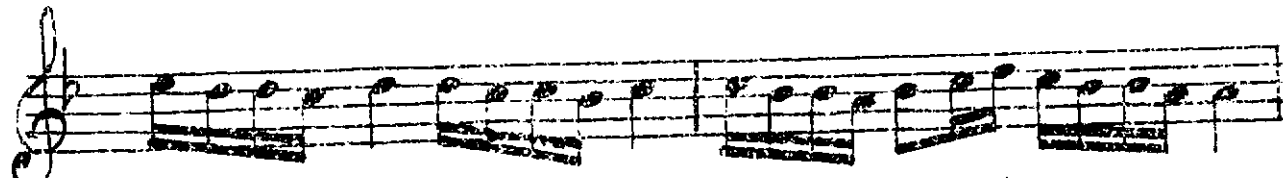
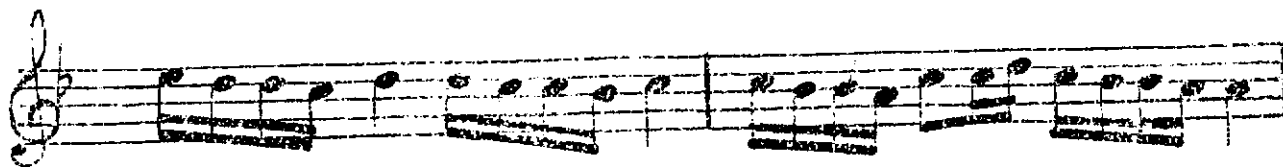
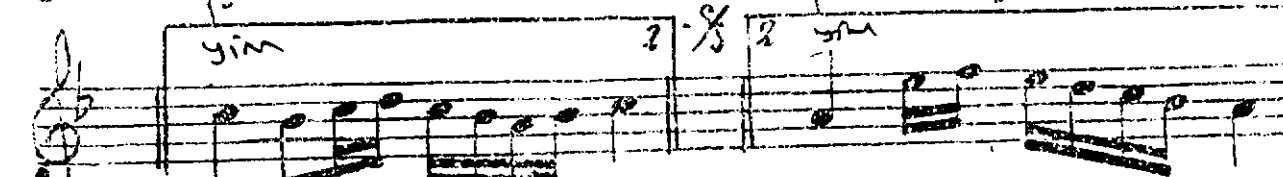
دا غا عشق کورن دی باق بی نی  
da ga aşık kōrn dū bāq bē nī



اوس ره در اوس ره  
em re der sos re



سیم 2 3 ییم



Gözüm gördü canım sevdi mümkün mü  
var geçeyim